

Belege zur Jahrestagung 2017

Zur unserer diesjährigen Jahrestagung wurden insgesamt vier verschiedene Ganzsachen ausgegeben; außerdem wurde ein Sonderstempel zum WERNER-Jubiläum entworfen, beantragt und auch genehmigt.

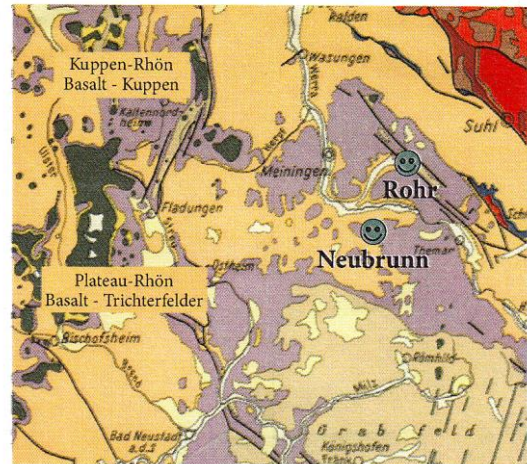
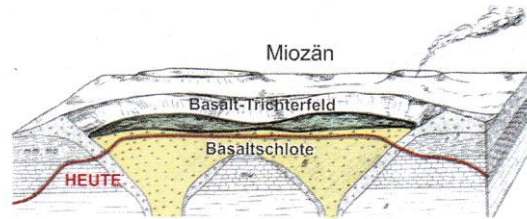
Den Beleg **A** sehen Sie auf dem Titelblatt, die Zudrucke der anderen Belege (**B**, **C** und **D**) werden nachstehend gezeigt. Alle in GA 131 abgebildeten Entwürfe wurden leicht verändert und werden hier in ihrer finalen Gestaltung abgebildet.

Alle vier Belege weisen als Wertzeicheneindruck die im Beleg A erkennbare „Freiberg-Marke“ (Mi 3194 vom Dezember 2015) auf.

Die Belege können gestempelt und ungestempelt beim Leitenden Redakteur (Kontaktdaten siehe IMPRESSUM) bestellt werden. Der Preis beträgt für ArGe-Mitglieder 2.00 € je Beleg, für andere Interessenten beträgt er 2.70 €. Hinzu kommen die jeweiligen Versandkosten in Abhängigkeit des Umfangs der Bestellung (1.00 € bzw. 1.60 €).

Bitte geben Sie in Ihrer Bestellung unbedingt die Buchstabenbezeichnungen der gewünschten Belege an sowie die Art der Ausführung (gestempelt oder ungestempelt).

Rhön und Grabfeld Profil im Miozän (vor 5 – 23 Mio Jahren) und HEUTE



Arge Bergbau und Geowissenschaften

C

Thüringen

ein Wirkungsfeld der Schüler des
Freiburger Geognosten A.G. Werner

Johann Carl Wilhelm Voigt

Ernst Friedrich von
Schlotheim



1752 – 1821
Welmarer Bergrat
Freund Goethes

1765 – 1832
Gothaer Geheimrat
Begründer der Paläobotanik

Arge Bergbau und Geowissenschaften

B

Schwarzer Crux

Besucherbergwerk bei Vesser

Vereinigte Crux Zechen (bis 1924) zum Abbau
von Eisenerzen für die Suhler Waffenproduktion

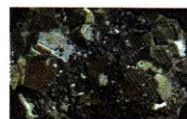
Erzabbau seit über
1000 Jahren



Schwarzer Crux = Magnetit
Magneteisenstein
Hauptabbau



Roter Crux = Hämatit
Roteisenstein



Gelber Crux = Pyrit

Arge Bergbau und Geowissenschaften

D